

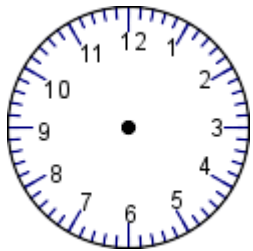
Mathe Klasse 2:

ZEIG MAL!

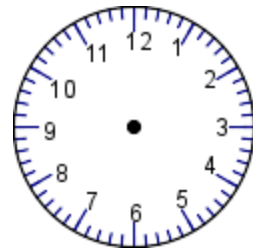
Michel hat von allen Uhren die Zeiger abgeschraubt. Als Strafe dafür muss er sie jetzt wieder auf die richtige Uhrzeit einstellen.

Kannst du ihm dabei helfen?

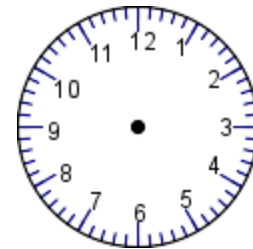
Male die Zeiger entsprechend der Uhrzeit ein.



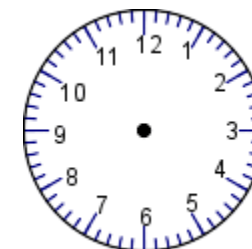
11:30 Uhr



06:07 Uhr



12:48 Uhr

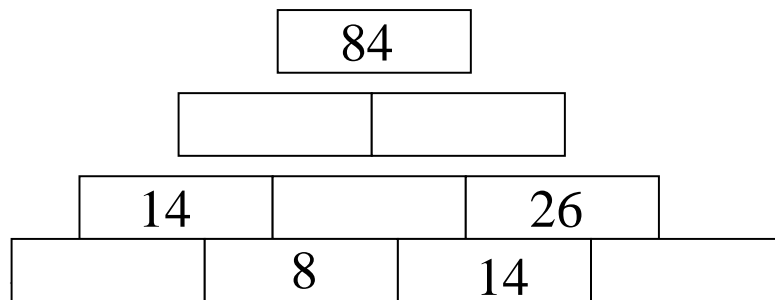


07:15 Uhr

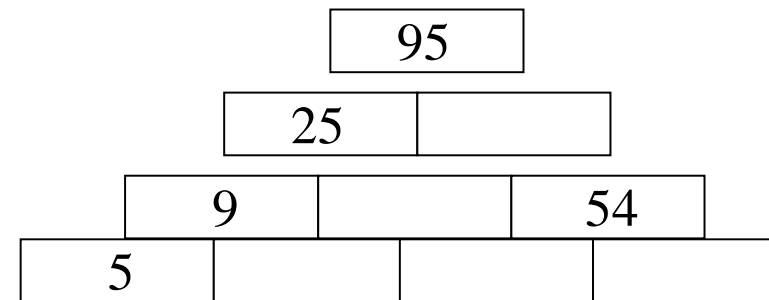
PYRAMIDEN

Klein-Ida muss Hausaufgaben machen, hilf ihr dabei.

Löse die Rechenpyramiden



+



-