

## Knobelaufgaben März 2016

1. Klasse

Löse alle Aufgaben.

$7 + 3$

$13 - 2$

$8 + 4$

$14 + 1$

$9 + \square = 9$

Die Hälfte von 12 heißt:

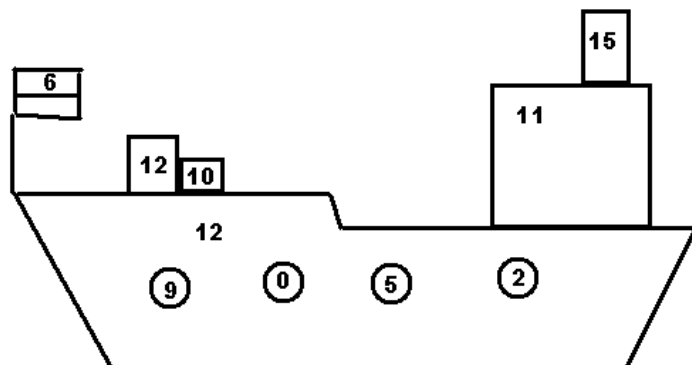
$6 + 6$

$10 - \square = 1$

$7 - \square = 12$

$8 - \square = 6$

*Achtung: Die Lösungen findest du in dem Boot. Du kannst die Lösungsteile ausmalen.*



*Evtl. vorlesen.*

## 2. Klasse

Hans ist 1,36 m groß. Er ist kleiner als sein bester Freund Thomas. Wenn sich Hans aber auf eine 20 cm große Kiste stellt, ist er 2cm größer.

Wie groß ist Thomas?

TIPP: Du kannst auch eine Skizze zeichnen.

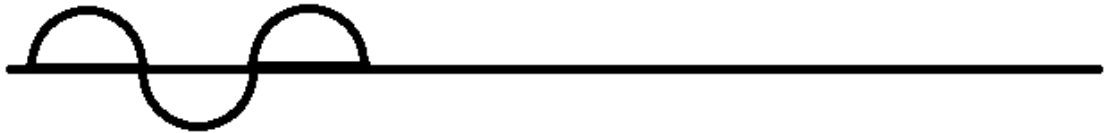
### 3. Klasse

#### Kreise und Kreismuster

1.) Lies genau durch und zeichne dann.

- Gestalte eine Zielscheibe mit 10 verschiedenen Farben.
- Der kleinste Kreis soll dabei einen Radius von 10 mm haben.
- Jeder weitere Kreis wird jeweils 5 mm größer.
- Kontrolliere und vergiss die Farbgestaltung nicht.

2.) Ergänze das begonnene Muster. Du kannst es dann auch farbig gestalten.



#### 4. Klasse

Überprüfe die folgenden Angaben nach der Lösbarkeit. Wenn das möglich ist, versuche zu rechnen.

<b>Text</b>	<b>lösbar</b>	<b>nicht lösbar</b>	<b>Rechnung</b>
Opa Paul ist 82 Jahre alt.			
Meine große Schwester ist 5 Jahre älter als ich. Ich bin 9.			
33 Äpfel sind mehr als 23.			
Ein Ei braucht zum gar werden fünf Minuten. Wie lange benötigen acht Eier?			
Mein Bruder ist an den letzten 7 Tagen jeweils 5 km mit seinem neuen Fahrrad gefahren			
Ich bin gestern abends um acht ins Bett gegangen und am nächsten Morgen um sechs aufgestanden.			
Zwei große Laster fahren Kies und Sand zu einer neuen Baustelle			
In einer großen Küche werden an einem Tag 136 Schnitzel zu je 120g gebraten.			
Die Differenz ist das Ergebnis einer Subtraktionsaufgabe.			
Addiere zum zwölffachen die Hälfte von 4.500.			